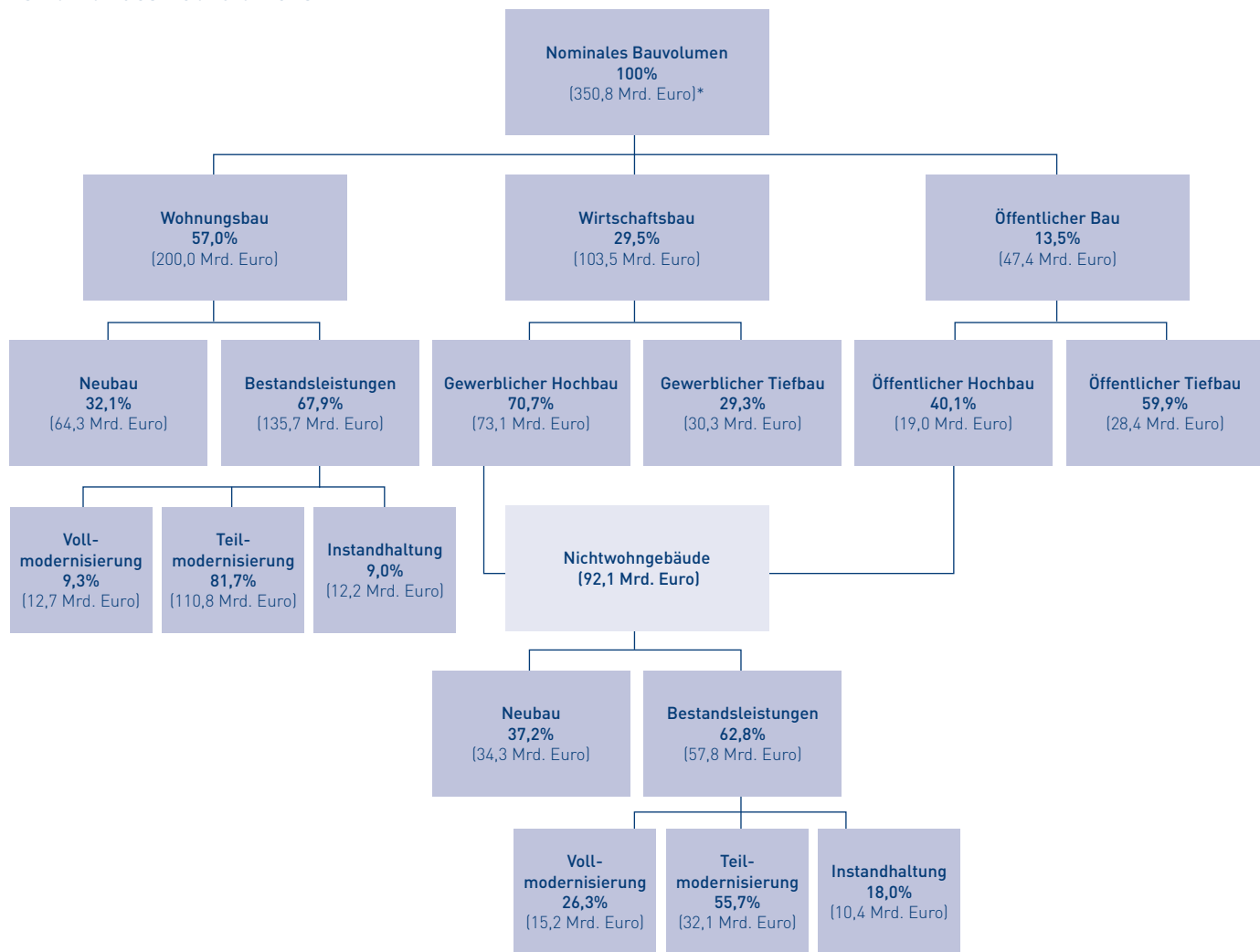


TABELLENTEIL

Struktur des Bauvolumens



Anmerkung: *Bauvolumen 2016

Quelle: DIW Berlin

Betriebe

Wirtschaftszweige	2017	2016	Veränd. 2017/16
Gewinnung von Natursteinen, Kalk- u. Gipsstein, Kreide usw.	388	399	-2,8%
Gewinnung von Kies, Sand, Ton und Kaolin	573	558	2,7%
Sonstige Gewinnung von Steinen und Erden	9	11	-18,2%
Herstellung von Glasfasern und Waren daraus	40	43	-7,0%
Herstellung von feuerfesten keramischen Werkstoffen u. Waren	62	63	-1,6%
Herstellung v. keramischen Wand- u. Bodenfliesen u. -platten	28	27	3,7%
Herstellung von Ziegeln und sonst. Baukeramik	112	110	1,8%
Herstellung von Zement	53	53	0,0%
Herstellung von Kalk und gebranntem Gips	41	42	-2,4%
Herstellung v. Beton-, Zement- u. Kalksandsteinerzeugnissen	758	753	0,7%
Herstellung von Gipserzeugnissen für den Bau	25	25	0,0%
Herstellung von Transportbeton	965	956	0,9%
Herstellung von Mörtel	106	104	1,9%
Herstellung von Faserzementwaren	16	17	-5,9%
Herstellung von sonst. Erz. aus Beton, Zement und Gips	33	27	22,2%
Be- und Verarbeitung von Natursteinen	101	103	-1,9%
Baustoffe - Steine und Erden insgesamt	3.310	3.291	0,6%
nachrichtlich:			
Gew. v. Steinen u. Erden, sonst. Bergbau (WZ-Nr. 08)	1.014	1.014	0,0%
Glasgewerbe, Keramik, Verarb. v. Steinen u. Erden (WZ-Nr. 23)	3.224	3.199	0,8%
Zum Vergleich:			
Verarbeitendes Gewerbe	45.308	44.788	1,2%

Anmerkungen: Betriebe von Unternehmen mit 20 und mehr Beschäftigten (Gewinnung von Natursteinen, Kies, Sand, Ton und Kaolin, Herstellung von Transportbeton: 10 und mehr Beschäftigte); Ergebnisse zum Stichtag 30.09.2017

Quelle: Statistisches Bundesamt

Umsatz

Wirtschaftszweige	2017	2016	Veränd. 2017/16
	in 1.000. Euro		
Gewinnung von Natursteinen, Kalk- u. Gipsstein, Kreide usw.	1.786.061	1.768.233	1,0%
Gewinnung von Kies, Sand, Ton und Kaolin	2.242.717	2.095.865	7,0%
Sonstige Gewinnung von Steinen und Erden	123.232	159.723	-22,8%
Herstellung von Glasfasern und Waren daraus	972.285	967.098	0,5%
Herstellung von feuerfesten keramischen Werkstoffen u. Waren	1.543.509	1.509.138	2,3%
Herstellung v. keramischen Wand- u. Bodenfliesen u. -platten	675.560	658.033	2,7%
Herstellung von Ziegeln und sonst. Baukeramik	1.504.404	1.458.064	3,2%
Herstellung von Zement	2.728.811	2.537.261	7,5%
Herstellung von Kalk und gebranntem Gips	1.003.691	999.784	0,4%
Herstellung v. Beton-, Zement- u. Kalksandsteinerzeugnissen	7.551.883	7.370.695	2,5%
Herstellung von Gipszeugnissen für den Bau	659.715	663.294	-0,5%
Herstellung von Transportbeton	3.018.256	2.850.167	5,9%
Herstellung von Mörtel	1.815.622	1.729.066	5,0%
Herstellung von Faserzementwaren	312.498	337.324	-7,4%
Herstellung von sonst. Erz. aus Beton, Zement und Gips	395.453	366.814	7,8%
Be- und Verarbeitung von Natursteinen	569.077	571.539	-0,4%
Baustoffe - Steine und Erden insgesamt	26.902.774	26.042.098	3,3%
nachrichtlich:			
Gew. v. Steinen u. Erden, sonst. Bergbau (WZ-Nr. 08)	5.038.907	4.811.514	4,7%
Glasgewerbe, Keramik, Verarb. v. Steinen u. Erden (WZ-Nr. 23)	40.097.978	38.959.155	2,9%
Zum Vergleich:			
Verarbeitendes Gewerbe	1.893.381.914	1.790.716.318	5,7%

Anmerkungen: Betriebe von Unternehmen mit 20 und mehr Beschäftigten (Gewinnung von Natursteinen, Kies, Sand, Ton und Kaolin, Herstellung von Transportbeton: 10 und mehr Beschäftigte); Jahresergebnisse

Quelle: Statistisches Bundesamt

Produktion

Erzeugnisse	Maßeinheit in 1.000	2017	2016	Veränderung 2017/16
Kalkstein für Zementherst.; Branntkalk; Kalkstein für Industrie und Umwelttechnik	t	55.431	52.389	5,8%
Dolomit, gebrannt oder gesintert, zum Absatz bestimmt	t	350	327	7,0%
Natürliche Sande	t	80.437	76.247	5,5%
Kies, Feldsteine, Feuerstein (Flintstein), Kiesel	t	86.352	82.519	4,6%
Gebrochene Natursteine für den Beton-, Wege- oder Bahnbau	t	110.539	106.407	3,9%
Körnungen, Splitt und Mehl aus Marmor	t	1.696	1.393	21,8%
Körnungen, Splitt und Mehl von anderen Natursteinen	t	42.005	40.255	4,3%
Asphaltmischgut	t	23.350	23.465	-0,5%
Geformte feuerfeste keramische Bauteile	t	739	715	3,3%
Feuerfeste Zemente, Mörtel, Betone und ähnliche feuerfeste Mischungen*	t	665	601	10,7%
Unglasierte und glasierte keramische Fliesen, Würfel, Steinchen, Boden- u. Wandplatten	m ²	47.433	46.867	1,2%
Mauerziegel für Mauerwerks-Konstruktionen; Ziegel für Boden- und Straßenbeläge	m ³	7.361	7.228	1,8%
Dachziegel aus keram. Stoffen, geformte Dacheindeckungsbauteile	St.	606.733	617.116	-1,7%
Portlandzement	t	18.477	17.934	3,0%
Anderer Zement (z. B. Tonerde-, Hochofen-, Puzzolanzement), zum Absatz bestimmt	t	16.075	15.233	5,5%
Luftkalk; gelöscht	t	1.793	1.726	3,9%
Luftkalk; ungelöscht	t	5.709	5.682	0,5%
Gebrannter Gips, zum Absatz bestimmt	t	3.238	3.090	4,8%
Baublöcke und Mauersteine aus Beton oder Kalksandstein	m ³	8.378	8.291	1,0%
Dachsteine aus Beton	St.	172.231	177.499	-3,0%
Gehwegplatten, Belagplatten, Betonpflastersteine u. dgl.	t	18.671	18.376	1,6%
Fertigteile konstruktiver Art, and. vorgefertigte Bauelemente aus Beton oder Kalksandstein	t	10.230	9.415	8,7%
Rohre aus Beton	t	1.794	1.621	10,7%
Eisenbahnschwellen aus Beton	t	852	882	-3,4%
Gipskartonplatten	m ²	231.455	226.611	2,1%
Gipsfaserplatten	m ²	26.316	26.534	-0,8%
Frischbeton (Transportbeton)**	m ³	39.712	37.597	5,6%
Werk-Trockenmörtel	t	6.037	5.820	3,7%
anderer Trockenmörtel, einschl. Putzmörtel und Trockenbeton	t	2.155	2.132	1,1%
Dämmstoffe (Matten) aus Glasfasern	t	136	132	3,1%
Hüttenwolle, Steinwolle u.ä. mineralische Wollen	t	645	631	2,1%

Anmerkungen: Betriebe von Unternehmen mit 20 und mehr Beschäftigten (Gewinnung von Natursteinen, Kies, Sand, Ton und Kaolin, Herstellung von Transportbeton: 10 und mehr Beschäftigte); Jahresergebnisse

* ohne „Saure Mörtel und Massen“, GP-09: 23 20 13 003

** Laut Bundesverband der Deutschen Transportbetonindustrie lag die Produktion einschl. Kleinbetriebe 2016 bei 49,40 Mio. m³ und 2017 bei 51,67 Mio. m³ [vorläufiger Wert].

Quelle: Statistisches Bundesamt

Kostenstruktur (als Anteil am jeweiligen Bruttoproduktionswert, in %, 2015)

Wirtschaftszweige**	Materialverbrauch	Energieverbrauch	Einsatz an Handelswaren	Abschreibungen, Zinsen, Mieten, Pachten	Personalkosten	Kosten für Lohnarbeit, DL, Leiharbeiternehmer	Sonstige Kosten*, Kostensteuern
Naturstein	23,9	10,4	3,4	12,5	21,8	11,1	15,4
Kies, Sand, Ton, Kaolin	16,0	9,5	6,3	11,0	22,8	8,5	18,6
Steinen und Erden a.n.g.	49,9	4,3	11,1	3,8	13,5	3,7	9,7
Glasfasern	29,7	6,6	10,1	5,8	24,2	6,0	13,3
Feuerfest	40,9	4,3	8,2	5,1	21,8	5,6	11,3
Fliesen	19,0	10,8	19,3	7,3	27,3	4,9	14,2
Ziegel	16,4	12,3	8,8	8,5	28,2	5,9	16,3
Zement	20,0	14,4	4,3	9,5	22,1	6,4	21,8
Kalk, gebr. Gips	12,7	19,7	3,9	9,4	20,9	9,0	15,8
Beton-, Zement-, Kalksandsteinerzeugnisse	31,8	2,8	5,9	5,6	23,7	13,1	12,6
Gipserzeugnisse	23,8	6,4	19,4	4,0	17,9	4,3	16,7
Transportbeton	49,4	4,1	2,2	6,9	16,9	3,9	15,0
Mörtel	35,4	2,1	13,1	4,3	19,6	2,3	16,2
Faserzement	27,7	2,7	8,3	8,6	28,9	3,5	14,5
Erz. aus Beton, Zement u. Gips	54,5	1,3	0,6	5,7	23,7	4,7	9,3
Be- und Verarbeitung von Natursteinen	26,7	3,0	6,6	7,6	32,1	10,0	12,4
nachrichtlich:							
Steine u. Erden, sonst. Bergbau (WZ-Nr. 08)	21,0	8,9	6,5	10,6	22,1	9,2	17,3
Glasgewerbe, Keramik, Verab. v. Steinen u. Erden (WZ-Nr. 23)	30,4	6,3	8,8	6,7	23,5	6,4	14,6
Zum Vergleich:							
Verarbeitendes Gewerbe	42,2	1,8	12,7	4,6	18,7	5,1	11,8

Anmerkungen:

* Sonstige Kosten umfassen z. B. Werbe- und Vertreterkosten, Reisekosten, Provisionen, Lizenzgebühren, Frachtkosten, Versicherungsprämien, Beratungs- und Rechtskosten.

** Die Differenz zu 100% beinhaltet u. a. Unternehmerlöhne und den Gewinn vor Steuern.

Die Statistik bezieht sich auf Unternehmen mit 20 und mehr Beschäftigten.

Quelle: Statistisches Bundesamt, Berechnungen des bbs

Beschäftigung

Wirtschaftszweige	2017	2016	Veränd. 2017/16
Gewinnung von Natursteinen, Kalk- u. Gipsstein, Kreide usw.	8.847	8.792	0,6%
Gewinnung von Kies, Sand, Ton und Kaolin	12.473	12.036	3,6%
Sonstige Gewinnung von Steinen und Erden	456	567	-19,6%
Herstellung von Glasfasern und Waren daraus	4.119	4.180	-1,5%
Herstellung von feuerfesten keramischen Werkstoffen u. Waren	6.420	6.215	3,3%
Herstellung v. keramischen Wand- u. Bodenfliesen u. -platten	4.437	4.415	0,5%
Herstellung von Ziegeln und sonst. Baukeramik	8.396	8.230	2,0%
Herstellung von Zement	8.037	7.901	1,7%
Herstellung von Kalk und gebranntem Gips	3.606	3.556	1,4%
Herstellung v. Beton-, Zement- u. Kalksandsteinerzeugnissen	39.313	38.545	2,0%
Herstellung von Gipsezeugnissen für den Bau	2.884	2.751	4,8%
Herstellung von Transportbeton	8.933	8.706	2,6%
Herstellung von Mörtel	5.769	5.734	0,6%
Herstellung von Faserzementwaren	1.639	1.687	-2,8%
Herstellung von sonst. Erz. aus Beton, Zement und Gips	2.261	2.065	9,5%
Be- und Verarbeitung von Natursteinen	4.522	4.640	-2,5%
Baustoffe - Steine und Erden insgesamt	122.112	120.020	1,7%
nachrichtlich:			
Gew. v. Steinen u. Erden, sonst. Bergbau (WZ-Nr. 08)	25.346	24.994	1,4%
Glasgewerbe, Keramik, Verarb. v. Steinen u. Erden (WZ-Nr. 23)	190.486	187.612	1,5%
Sozialversicherungspflichtig Beschäftigte Baustoffe – Steine und Erden insgesamt (ohne Abschneidegrenze)	145.031	143.363	1,2%
Zum Vergleich:			
Verarbeitendes Gewerbe	6.226.710	6.118.049	1,8%

Anmerkungen: Betriebe von Unternehmen mit 20 und mehr Beschäftigten (Gewinnung von Natursteinen, Kies, Sand, Ton und Kaolin, Herstellung von Transportbeton: 10 und mehr Beschäftigte); Ergebnisse zum Stichtag 30.09.2017

Quelle: Statistisches Bundesamt

Bruttolohn- und Gehaltssumme

Wirtschaftszweige	2017	2016	Veränd. 2017/16
	in 1.000. Euro		
Gewinnung von Natursteinen, Kalk- u. Gipsstein, Kreide usw.	339.283	328.707	3,2%
Gewinnung von Kies, Sand, Ton und Kaolin	482.883	457.550	5,5%
Sonstige Gewinnung von Steinen und Erden	20.839	25.066	-16,9%
Herstellung von Glasfasern und Waren daraus	180.158	176.970	1,8%
Herstellung von feuerfesten keramischen Werkstoffen u. Waren	287.695	283.639	1,4%
Herstellung v. keramischen Wand- u. Bodenfliesen u. -platten	164.553	161.222	2,1%
Herstellung von Ziegeln und sonst. Baukeramik	350.760	343.074	2,2%
Herstellung von Zement	448.752	433.426	3,5%
Herstellung von Kalk und gebranntem Gips	183.388	183.689	-0,2%
Herstellung v. Beton-, Zement- u. Kalksandsteinerzeugnissen	1.451.960	1.395.907	4,0%
Herstellung von Gipszeugnissen für den Bau	136.280	133.292	2,2%
Herstellung von Transportbeton	335.491	322.085	4,2%
Herstellung von Mörtel	283.897	283.962	0,0%
Herstellung von Faserzementwaren	67.519	66.527	1,5%
Herstellung von sonst. Erz. aus Beton, Zement und Gips	91.503	86.659	5,6%
Be- und Verarbeitung von Natursteinen	144.206	145.696	-1,0%
Baustoffe - Steine und Erden insgesamt	4.969.167	4.827.471	2,9%
nachrichtlich:			
Gew. v. Steinen u. Erden, sonst. Bergbau (WZ-Nr. 08)	1.018.019	967.028	5,3%
Glasgewerbe, Keramik, Verarb. v. Steinen u. Erden (WZ-Nr. 23)	7.705.093	7.514.923	2,5%
Zum Vergleich:			
Verarbeitendes Gewerbe	303.193.955	292.650.973	3,6%

Anmerkungen: Betriebe von Unternehmen mit 20 und mehr Beschäftigten (Gewinnung von Natursteinen, Kies, Sand, Ton und Kaolin, Herstellung von Transportbeton: 10 und mehr Beschäftigte); Jahresergebnisse

Quelle: Statistisches Bundesamt

Investitionen

Wirtschaftszweige	2016	2015	Veränd. 2016/15
	in 1.000 Euro		
Gewinnung von Natursteinen, Kalk- u. Gipsstein, Kreide usw.	170.499	167.275	1,9%
Gewinnung von Kies, Sand, Ton und Kaolin	212.981	216.952	-1,8%
Sonstige Gewinnung von Steinen und Erden	6.710	7.272	-7,7%
Herstellung von Glasfasern und Waren daraus	43.418	47.253	-8,1%
Herstellung von feuerfesten keramischen Werkstoffen u. Waren	39.245	54.731	-28,3%
Herstellung v. keramischen Wand- u. Bodenfliesen u. -platten	31.447	33.777	-6,9%
Herstellung von Ziegeln und sonst. Baukeramik	69.376	69.092	0,4%
Herstellung von Zement	234.249	168.225	39,2%
Herstellung von Kalk und gebranntem Gips	68.306	79.319	-13,9%
Herstellung v. Beton-, Zement- u. Kalksandsteinerzeugnissen	263.198	245.727	7,1%
Herstellung von Gipsezeugnissen für den Bau	33.531	58.652	-42,8%
Herstellung von Transportbeton	87.094	81.327	7,1%
Herstellung von Mörtel	48.643	53.780	-9,6%
Herstellung von Faserzementwaren	6.933	9.420	-26,4%
Herstellung von sonst. Erz. aus Beton, Zement und Gips	8.729	11.419	-23,6%
Be- und Verarbeitung von Natursteinen	30.431	26.551	14,6%
Baustoffe - Steine und Erden insgesamt	1.354.790	1.330.772	1,8%
nachrichtlich:			
Gew. v. Steinen u. Erden, sonst. Bergbau (WZ-Nr. 08)	447.931	438.725	2,1%
Glasgewerbe, Keramik, Verarb. v. Steinen u. Erden (WZ-Nr. 23)	1.750.337	1.649.273	6,1%
Zum Vergleich:			
Verarbeitendes Gewerbe	60.226.314	57.324.182	5,1%

Anmerkungen: Betriebe von Unternehmen mit 20 und mehr Beschäftigten; Jahresergebnisse

Quelle: Statistisches Bundesamt

Außenhandel (Wert)

Erzeugnisse	Einfuhr	Ausfuhr	Einfuhr	Ausfuhr	Einfuhr	Ausfuhr
	in 1.000 Euro				Veränderung 2017/16	
	2017		2016			
Natur-, -werk-, Kalk-, Gipssteine, Kreide, Schiefer	96.861	87.571	86.122	90.371	12,5%	-3,1%
Kies, Sand, Ton und Kaolin	590.926	545.229	573.781	547.884	3,0%	-0,5%
dar.: Kaolin, roh	89.677	53.266	97.934	51.759	-8,4%	2,9%
dar.: Kaolinhaltiger Ton und Lehm, auch gebrannt	19.402	3.098	15.575	2.500	24,6%	23,9%
dar.: Feuerfester Ton und Lehm	8.470	1.687	3.877	1.594	118,5%	5,8%
dar.: Ton und Lehm, auch gebrannt	19.222	108.010	20.127	112.998	-4,5%	-4,4%
Steine, Erden, a.n.g., sonstige Bergbauerzeugnisse	417.382	174.786	430.004	155.897	-2,9%	12,1%
Glasfasern und Waren daraus	908.827	524.995	878.487	485.909	3,5%	8,0%
dar.: Matten aus Glasfasern	38.399	74.427	43.061	64.826	-10,8%	14,8%
Feuerfeste keramische Werkstoffe	344.192	1.075.885	345.012	1.010.837	-0,2%	6,4%
Keramische Wand-, Bodenfliesen und -platten	704.104	382.064	743.601	367.471	-5,3%	4,0%
Ziegel und sonstige Baukeramik	84.423	336.902	87.717	337.394	-3,8%	-0,1%
dar.: Mauerziegel aus keramischen Stoffen	39.751	74.372	48.069	72.007	-17,3%	3,3%
dar.: Hourdis, Deckenziegel u. a. aus keram. Stoffen	11.017	49.034	9.996	51.187	10,2%	-4,2%
dar.: Dachziegel aus keramischen Stoffen	14.871	151.915	16.034	152.453	-7,3%	-0,4%
dar.: Schornsteinteile, Rauchleitungen, Bauzierate u. a.	1.171	22.873	1.058	22.452	10,7%	1,9%
Zement	173.229	444.230	166.380	441.340	4,1%	0,7%
Kalk und gebrannter Gips	82.496	172.222	77.560	166.533	6,4%	3,4%
dar.: Luftkalk, ungelöscht	38.286	63.857	38.815	64.754	-1,4%	-1,4%
dar.: Luftkalk, gelöscht	7.433	14.528	6.867	13.060	8,2%	11,2%
dar.: Hydraulischer Kalk	297	1.658	140	1.973	112,1%	-16,0%
Erzeugnisse a. Beton, Zement u. Kalksandstein f. Bau	307.191	653.328	283.913	642.588	8,2%	1,7%
Gipszeugnisse für den Bau	32.933	218.135	37.115	207.826	-11,3%	5,0%
Frischbeton (Transportbeton)	3.772	19.507	3.690	21.062	2,2%	-7,4%
Mörtel und anderer Beton, nicht feuerfest	18.064	227.765	16.595	213.462	8,9%	6,7%
Faserzementwaren	60.918	68.746	43.162	69.304	41,1%	-0,8%
Erzeugnisse aus Beton, Zement und Gips, a.n.g.	104.327	320.262	104.531	297.323	-0,2%	7,7%
Bearbeitete u. verarb. Naturwerk- u. Natursteine	461.479	124.953	469.771	129.932	-1,8%	-3,8%
Hüttenwolle, Steinwolle und ähnl. mineral. Waren	178.034	173.122	159.141	167.993	11,9%	3,1%
Summe Baustoffe - Steine und Erden*	3.698.730	5.099.134	3.671.156	4.932.043	0,8%	3,4%

Anmerkung: * Die Summe umfasst die GP 08.1, 08.99, 23.2, 23.3, 23.5, 23.6, 23.7 sowie die WA 70193100 und 68061000.

Quelle: Statistisches Bundesamt (Stand: Mai 2018)

Außenhandel (Menge)

Erzeugnisse	Einfuhr	Ausfuhr	Einfuhr	Ausfuhr	Einfuhr	Ausfuhr
	in 1.000 Tonnen				Veränderung 2017/16	
	2017		2016			
Natur-, -werk-, Kalk-, Gipssteine, Kreide, Schiefer	3.185	2.315	2.927	2.625	8,8%	-11,8%
Kies, Sand, Ton und Kaolin	12.907	26.644	11.939	27.012	8,1%	-1,4%
dar.: Kaolin, roh	460	358	509	381	-9,6%	-5,9%
dar.: Kaolinhaltiger Ton und Lehm, auch gebrannt	123	14	90	13	36,4%	6,4%
dar.: Feuerfester Ton und Lehm	56	8	52	8	7,7%	3,8%
dar.: Ton und Lehm, auch gebrannt	75	2.830	86	2.990	-12,9%	-5,4%
Steine, Erden, a.n.g., sonstige Bergbauerzeugnisse	1.958	1.504	1.752	1.758	11,7%	-14,4%
Glasfasern und Waren daraus	539	166	513	161	5,2%	2,8%
dar.: Matten aus Glasfasern	18	15	19	15	-5,4%	1,6%
Feuerfeste keramische Werkstoffe	325	884	309	824	5,3%	7,2%
Keramische Wand-, Bodenfliesen und -platten	1.309	557	1.411	564	-7,2%	-1,3%
Ziegel und sonstige Baukeramik	464	1.674	534	1.641	-13,2%	2,0%
dar.: Mauerziegel aus keramischen Stoffen	312	780	382	757	-18,3%	3,0%
dar.: Hourdis, Deckenziegel u. a. aus keram. Stoffen	55	139	53	129	3,9%	7,8%
dar.: Dachziegel aus keramischen Stoffen	82	643	87	641	-6,1%	0,2%
dar.: Schornsteinteile, Rauchleitungen, Bauzierate u. a.	1	38	1	39	-6,0%	-2,9%
Zement	1.451	6.618	1.396	6.532	3,9%	1,3%
Kalk und gebrannter Gips	792	2.269	791	1.967	0,1%	15,4%
dar.: Luftkalk, ungelöscht	393	719	430	690	-8,6%	4,2%
dar.: Luftkalk, gelöscht	71	108	69	102	2,3%	4,9%
dar.: Hydraulischer Kalk	2	16	1	18	142,6%	-12,7%
Erzeugnisse a. Beton, Zement u. Kalksandstein f. Bau	1.269	3.337	1.152	3.003	10,2%	11,1%
Gipserzeugnisse für den Bau	200	791	211	771	-5,2%	2,5%
Frischbeton (Transportbeton)	86	571	69	618	25,1%	-7,5%
Mörtel und anderer Beton, nicht feuerfest	105	592	95	569	10,7%	4,0%
Faserzementwaren	79	93	60	102	31,3%	-8,5%
Erzeugnisse aus Beton, Zement und Gips, a.n.g.	171	869	181	824	-5,8%	5,5%
Bearbeitete u. verarb. Naturwerk- u. Natursteine	1.600	224	1.547	230	3,4%	-2,6%
Hüttenwolle, Steinwolle und ähnl. mineral. Waren	155	182	134	173	15,6%	5,5%
Summe Baustoffe - Steine und Erden*	26.073	49.138	24.527	49.227	6,3%	-0,2%

Anmerkung: * Die Summe umfasst die GP 08.1, 08.99, 23.2, 23.3, 23.5, 23.6, 23.7 sowie die WA 70193100 und 68061000.

Quelle: Statistisches Bundesamt (Stand: Mai 2018)